

## ФОРМЫ ВЗАИМОДЕЙСТВИЯ С ПОТРЕБИТЕЛЯМИ УСЛУГ В ФИЛИАЛЕ



1 Центр и 3 Пункта обслуживания потребителей.  
Дополнительно во всех муниципальных образованиях  
специалисты РЭС и ПО выполняют функции центра  
обслуживания потребителей.



Единый по ПАО «МРСК Северо-Запада» телефон  
8-800-333-02-52 для приема заявок на ТП заявителей  
до 150кВт включительно



Почта – традиционная форма взаимодействия  
с потребителями



Единый портал «Клиентам. Интернет-приемная»

Электронные сервисы:

- система обратной связи
- электронные заявки на ТП
- сервис «Личный кабинет клиента»
- интерактивные информационные сервисы



# Энергия развития

В помощь инвестору



Новгородская область

ПАО «МРСК Северо-Запада»

Телефон: 8-800-333-02-52,

звонок бесплатный/круглосуточно

[www.mrsksevzap.ru](http://www.mrsksevzap.ru)

Филиал МРСК Северо-Запада Новгородэнерго как крупнейшая электросетевая компания Новгородской области обеспечивает не только надежное электроснабжение потребителей, но и перспективное развитие Новгородской области.

Наша задача – создавать инфраструктуру для крупных промышленных предприятий, развития малого и среднего бизнеса, жилищного строительства, социальных объектов, сельского хозяйства и др.

Однако сегодня бизнес преимущественно сосредоточен в крупных городах, тогда как даже близлежащие территории огромного региона нередко остаются за пределами внимания инвесторов. Это приводит к перегрузке существующих центров питания (далее – ЦП) в больших городах, а свободные мощности в близлежащих районах, которые готовы обеспечить электроэнергией новые предприятия, остаются невостребованными. В результате издержки несет и бизнес, и электросетевая компания, и регион в целом. МРСК Северо-Запада располагает свободными мощностями в регионах присутствия и готова обеспечить технологическое присоединение в Новгородской области, используя свободные центры питания.

Подробные карты загрузки центров питания, размещенные на официальном сайте МРСК Северо-Запада, помогут выбрать оптимальное решение по подключению к сетям с минимальными затратами и в короткие сроки в любом регионе работы энергокомпании.

**Желаем вам успехов и будем рады взаимовыгодному сотрудничеству.**

#### ПО «СТАРОРУССКИЕ ЭЛЕКТРИЧЕСКИЕ СЕТИ»

|   |           |
|---|-----------|
| <b>Характеристика</b>   |           |
| Всего ЦП 35 кВ и выше   | 22 шт.    |
| Установленная мощность  | 223,2 МВА |
| Энергодефицитные центры питания   | Нет       |
| Энергодефицитные центры питания с учетом договоров на технологическое присоединение | Нет       |

#### Офис очного обслуживания потребителей:

175200, Новгородская обл., г. Старая Русса, наб. Энергетиков, д.10, тел. 8 (816 52) 52-042

#### ПО «ИЛЬМЕНСКИЕ ЭЛЕКТРИЧЕСКИЕ СЕТИ»

|   |                  |
|---|------------------|
| <b>Характеристика</b>   |                  |
| Всего ЦП 35 кВ и выше   | 45 шт.           |
| Установленная мощность  | 1000,3 МВА       |
| Энергодефицитные центры питания   | 3 шт., 2,8 МВА   |
| Энергодефицитные центры питания с учетом договоров на технологическое присоединение | 10 шт., 24,2 МВА |

#### Офис очного обслуживания потребителей:

173021, г. Великий Новгород, ул. Нехинская, д. 61а, тел. 8 (8162) 984-441, 984-429, факс: 984-441

#### ПО «БОРОВИЧСКИЕ ЭЛЕКТРИЧЕСКИЕ СЕТИ»

|   |                 |
|---|-----------------|
| <b>Характеристика</b>   |                 |
| Всего ЦП 35 кВ и выше   | 35 шт.          |
| Установленная мощность  | 468,0 МВА       |
| Энергодефицитные центры питания   | 2 шт., 2,04 МВА |
| Энергодефицитные центры питания с учетом договоров на технологическое присоединение | 2 шт., 2,05 МВА |

#### Офис очного обслуживания потребителей:

174408, Новгородская обл., г. Боровичи, ул. Советская, д. 152, тел. 8 (816 64) 44-213, 91-365

#### ПО «ВАЛДАЙСКИЕ ЭЛЕКТРИЧЕСКИЕ СЕТИ»

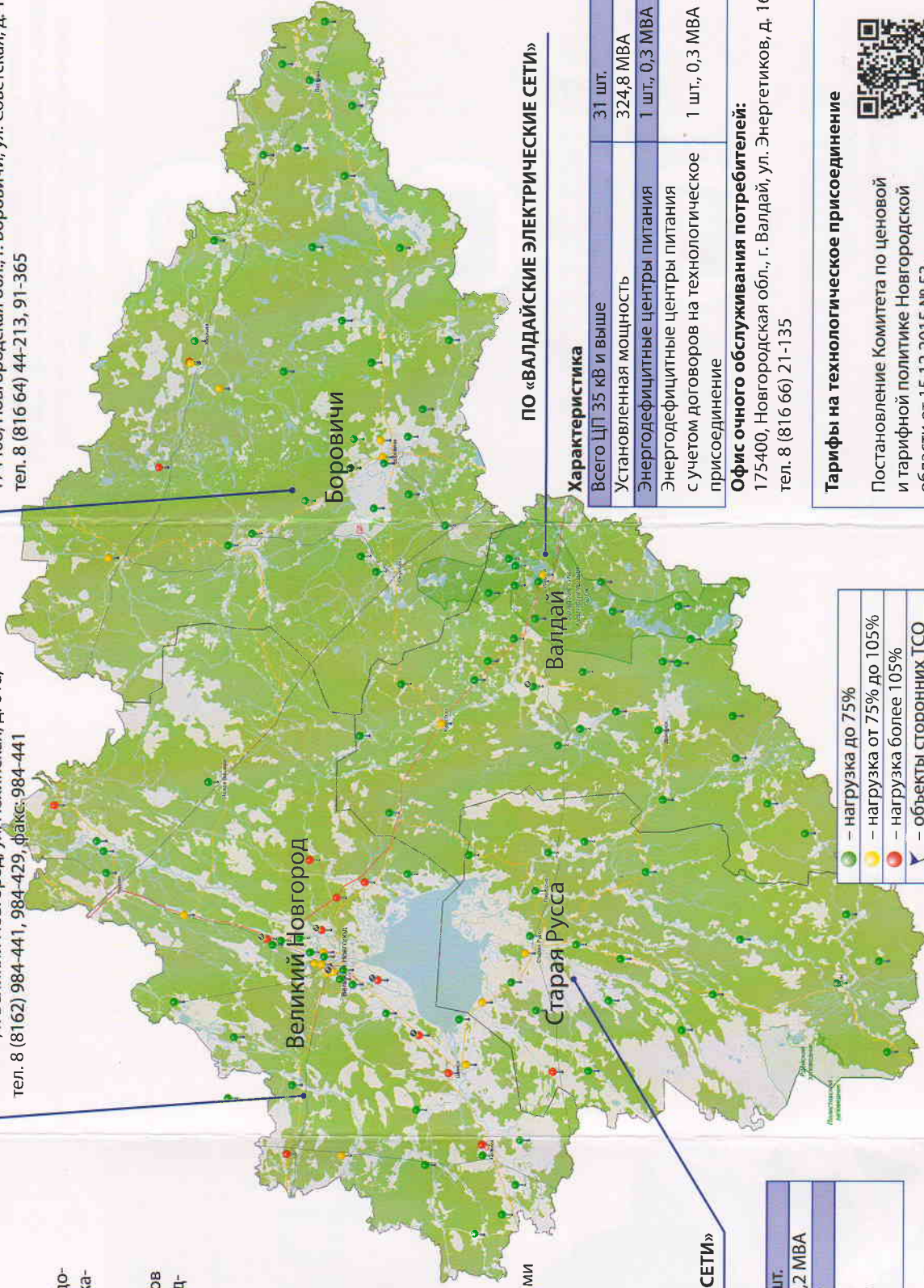
|   |                |
|---|----------------|
| <b>Характеристика</b>   |                |
| Всего ЦП 35 кВ и выше   | 31 шт.         |
| Установленная мощность  | 324,8 МВА      |
| Энергодефицитные центры питания   | 1 шт., 0,3 МВА |
| Энергодефицитные центры питания с учетом договоров на технологическое присоединение | 1 шт., 0,3 МВА |

#### Офис очного обслуживания потребителей:

175400, Новгородская обл., г. Валдай, ул. Энергетиков, д. 16, тел. 8 (816 66) 21-135

#### Тарифы на технологическое присоединение

Постановление Комитета по ценовой и тарифной политике Новгородской области от 15.12.2015 № 53, с изм. от 30.12.2015 № 60/1



|  |  |
|--|--|
|  | – нагрузка до 75%                        |
|  | – нагрузка от 75% до 105%                |
|  | – нагрузка более 105%                    |
|  | – объекты сторонних ТСО                  |
|  | – реконструкция/строительство подстанции |